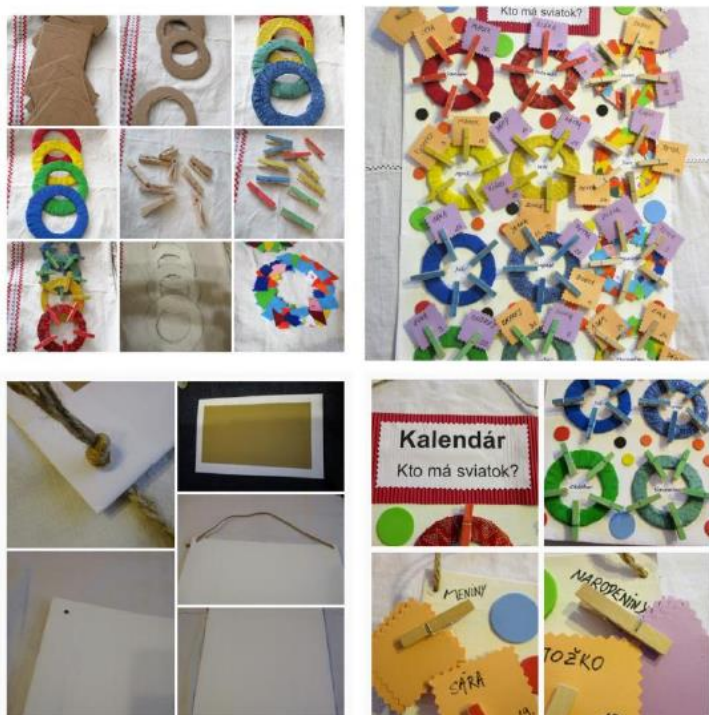


Kdo má svátek?



Potřebujeme:

- hrubší karton (60x40 cm) - na podklad,
- hrubší karton na kolečka,
- provázek (KP54125202),
- disperzní lepidlo (KP528050),
- pěnové kruhy (CILFV0002),
- lepicí pásku s třpytkami - zelená (FL28007),
- lepicí pásku s třpytkami - tmavomodrá (FL28008),
- lepicí pásku s třpytkami - zlatá (FL28002),
- lepicí pásku s třpytkami - růžová (FL28006),
- krepový papír (FL82009),
- barevný papír (NT0020/FP),
- vlnitý karton barevný (FL740409),
- nůžky (JR0789),
- temperové barvy (HA30000),
- 62 kuliček (PB2470206),
- lepicí pistole (PB2470924)
- tyčinky do lepicí pistole (PB2470944),
- štětec (ED040146),
- nůžky s ozdobným ostřím (FL799/2),
- kancelářský papír (KP10410090),
- černý fix (ED080063),
- tužku (JO73812B),
- kleště na vysekávání dírek.

Kreativní dílny NOMILAND – pro úsměv Vašich dětí

Postup:

1. Z hrubšího kartonu si vyřízneme desku cca 60 x 40 cm. Po okrajích ji oblepíme bílým papírem, abychom schovali strukturu kartonu na bocích. Potom desku natřeme z přední části bílou barvou. Abychom úplně překryli karton jsou nutné minimálně tři nátěry. Necháme zaschnout.
2. Potom provedeme kleštěmi na vysekávání dírek dva otvory v horní části budoucího kalendáře. Odstříháme si 6 provázků o délce cca 60 cm. Provlečeme je přes jednu díрку a na konci provázků ze zadní strany desky uděláme uzlík. Potom zapleteme 6 provázků do jednoduchého copu. Když je dostatečně dlouhý, konce provázků pak provlékneme přes druhou díru (zepředu - dozadu) a na zadní straně uděláme uzlík.
3. Z hrubšího kartonu si vystříháme 12 koleček - vnější průměr cca 10 cm, vnitřní cca 6 cm. Čtyři kolečka oblepíme barevnými lepicími páskami, čtyři obmotáme krepovým papírem. Krepový papír je vhodné z přední strany kolečka při obmotávání i přilepit disperzním lepidlem. Poslední čtyři kolečka natřeme bílou barvou a z přední strany oblepíme nastříhanými kousky barevných papírů.
4. Količky z jedné strany natřeme temperovými barvami, nebo je můžeme nechat i přírodní. V tomto případě jsou količky na 8 koleček namalované a zbylá kolečka zůstala přírodní. Kolik količek budeme potřebovat? Záleží to na velikosti rodiny, či třídy, které bude kalendář patřit. Zde jsme použili 5 količek na každé kolečko, dohromady 60 količek.
5. Količky nalepíme na kolečka lepicí pistolí nebo disperzním lepidlem a necháme zaschnout. Potom opět lepicí pistolí přilepíme kolečka na připravený bílý karton.
6. Na kancelářský papír si vytlačíme nápisy: Kalendář - Kdo má svátek? a názvy měsíců. Názvy měsíců vystříháme a nalepíme doprostřed přilepených kroužků. Nápis Kalendář - Kdo má svátek? vystříháme zubatými nůžkami, podlepíme vlnitým kartonem a nalepíme na vrch kartonu s přilepenými kolečky.
7. Z kartonu dvou různých barev si zubatými nůžkami nastříháme čtverečky (obdélníky) cca 4 cm velké. Počet čtverečků závisí na počtu lidí. V horní části kalendáře na oba kraje přilepíme lepicí pistolí dva količky, které budou sloužit jako držák na čisté papírky. K skřipci černou fixou napíšeme Svátek a Narozeniny.
8. Prostor mezi kolečky se skřipci můžeme ozdobit barevnými kruhy z pěnové fólie.
9. Na vystřížené barevné papírky napíšeme jména členů domácnosti nebo žáků ve třídě a přidáme na kartičku i číslo = den v měsíci a kartičku připneme k patřičnému měsíci, ve kterém má ten dotyčný narozeniny nebo svátek. A je hotovo.

Tuto inspiraci a produkty v ní použité najdete na: www.nomiland.cz